



QUEL DÉFI
ALLEZ-VOUS
RELEVER ?

FORMATIONS À LA RELATION

ET À L'ÉDUCATION DES PATIENT.ES

À QUI SONT DESTINÉES CES FORMATIONS ?

PROFESSIONS MÉDICALES

- Médecin
- Chirurgien.ne-dentiste ou odontologiste
- Sages-femmes

PROFESSIONS DE LA PHARMACIE

- Pharmacien.ne
- Préparateur en pharmacie

AUXILIAIRES MÉDICAUX

- Infirmier.e
- Masseur.se kinésithérapeute
- Pédicure-podologue
- Ergothérapeute
- Psychomotricien.ne
- Orthophoniste
- Orthoptiste
- Manipulateur d'électroradiologie médicale et de technicien de laboratoire médical
- Audioprothésiste

- Opticien.ne-lunetier
- Prothésiste et orthésiste
- Diététicien.ne
- Aide-soignant.e
- Auxiliaire de puériculture
- Ambulancier.e

INTERVENANT.ES DANS LE CHAMP DE LA SANTÉ

- Intervenant.e en activité physique adaptée (APA)
- Psychologue
- Assistant.e de service social
- Secrétaire médical.e
- Ostéopathe
- Délégué.e médical.e

PATIENT.ES

- Patient.e
- Proche aidant.e
- Bénévole d'association de patient.es


Liste non exhaustive, n'hésitez pas à nous contacter.

SOMMAIRE

○ Qui sommes-nous ? _____	3
○ Démarche qualité _____	4
○ Ingénierie pédagogique _____	5

CHAPITRE 1

JE VEUX ME FORMER À L'ETP

○ Comment adopter une démarche éducative ? _____	10
○ Devenir éducateur/trice en ETP _____	11
○ Devenir éducateur/trice en ETP  _____	13
○ En tant que patient.e je peux intervenir en ETP _____	15

CHAPITRE 2

JE RENFORCE MES COMPÉTENCES EN ETP

○ Je suis déjà formé.e à l'ETP je veux aller plus loin ! _____	18
○ Comment gérer et coordonner mon projet ETP ? _____	19
○ Je rencontre un.e patient.e en entretien : comment faire ? _____	20
○ C'est moi qui l'ai fait ! Tout pour concevoir soi-même son atelier et son outil _____	21
○ Demain j'anime mais comment faire ? _____	22
○ J'ai une personne bavarde, agressive, timide dans mon groupe... comment faire ? _____	23
○ Je dois évaluer. Quoi ? Pourquoi ? Quand ? Comment ? _____	24

CHAPITRE 3

JE M'INTÉRESSE À D'AUTRES DÉMARCHES CENTRÉES SUR LES PATIENT.ES

○ Quand il n'y a pas une unique bonne solution... décider avec le/la patient.e _____	26
○ Que faire avec les émotions ? _____	27
○ La photoexpression : un outil aux multiples facettes _____	28
○ Comment trouver le moteur de la motivation ? _____	29
○ Comment annoncer la maladie ? _____	30
○ Se familiariser et s'entraîner pour adopter une écoute active _____	31
○ Une autre façon d'animer les ateliers : l'ETP à distance _____	32

CHAPITRE 4

JE POSE UN REGARD SUR MES PROJETS

○ Poser un regard réflexif sur ses pratiques en ETP _____	34
○ Je fais appel au S.A.V d'Édu Santé ! _____	35
○ Pourquoi choisir édu santé ? _____	36
○ Les photos expression d'édu santé _____	37
○ Édu santé, c'est aussi _____	38
○ Contact _____	39



QUI SOMMES-NOUS ?

Édusanté accompagne depuis plus de 29 ans les évolutions de la prise en charge des maladies chroniques. Son objectif est d'optimiser la relation soignant.e-soigné.e pour accroître l'autonomie du patient.e.

Notre savoir-faire couvre les formations et l'accompagnement in situ des professionnel.les de santé, la conception d'outils éducatifs et de programmes d'ETP clefs en main pour faciliter le travail des équipes.

Nous proposons des formations en éducation thérapeutique pour des équipes pluridisciplinaires, professionnel.les indépendant.es (médecins, infirmières, kinésithérapeutes, psychologues...) et patient.es intervenant dans les programmes. Ces formations ETP peuvent être sur-mesure ou à la carte (renseignez-vous). Étant répartie sur tout le territoire, l'équipe de formateurs/trices d'édusanté peut facilement répondre à votre demande.

Une pédagogie participative

Nos formations sont toujours participatives, ponctuées de jeux-cadres, de mises en situation, d'expérimentations, de travail en sous-groupe, de résolution de problèmes... Ces méthodes permettent aux participant.es de réfléchir, de se mettre en jeu, de construire dans le plaisir ! Mais surtout d'être efficaces en terme de mémorisation et de mise en pratique sur le terrain !

Rendez-vous sur notre site : www.edusante.fr

DÉMARCHE QUALITÉ

Parce que la relation soignant-soigné, l'éducation thérapeutique du patient sont au cœur de nos préoccupations, nous portons la même exigence à la qualité de nos formations. Cette démarche se traduit par deux reconnaissances officielles : notre enregistrement comme organisme de DPC et notre certification Qualiopi.

QUALIOPI

Édu Santé a été déclarée conforme aux exigences requises par QUALIOPI. Cette certification qualité a été délivrée au titre de la catégorie « action de formation ». Délivrée par un organisme certificateur indépendant accrédité, cette certification atteste de la conformité de nos processus aux exigences du Référentiel National Qualité (RNQ). Elle garantit la qualité de nos prestations à chaque étape : Information du public, conception des formations, adaptation aux besoins des apprenants, qualification des nos intervenants, recueil des appréciations et amélioration continue. Elle permet également la prise en charge des nos formations par les financeurs publics et paritaires (OPCO, FIFPL, ...)

Le DPC : kesako ?

Le Développement Professionnel Continu (DPC) est un dispositif de formation réglementé :

- initié par la loi Hôpital, Patients, Santé et Territoires (HPST) en 2009 et adapté par la loi de Modernisation du système de Santé en 2016 ;
- effectif depuis le 1^{er} janvier 2013 ;
- dédié aux professionnels de santé de France.



INGÉNIERIE PÉDAGOGIQUE

SOPHIE AYÇAGUER



EXPÉRIENCES

- Médecin généraliste
- Consultante ETP
- Médecin rédactrice-conceptrice
- Formatrice senior en ETP
- Cheffe de projet Édusanté depuis 2009
- Conceptrice de programmes en ETP, accompagnement d'équipe et animation de groupes de travail
- Chargée de cours DU en ETP (Université Pierre et Marie Curie)
- Chargée de mission ETP à l'AFH (Association française des hémophiles) depuis 2006

FORMATION INITIALE ET CONTINUE

- Médecin
- Diplômée du Master d'Éducation Thérapeutique – Université Paris XIII

DJAMILA BOUMEDIEN



EXPÉRIENCES

- Cheffe de projet et formatrice senior à Édusanté depuis 2002
- Conceptrice de programmes en ETP, accompagnement d'équipes, animation de groupes de travail
- Médecin attachée à l'hôpital Avicenne, service de pneumologie, Bobigny, Seine-Saint-Denis coordinatrice d'un programme d'ETP dans l'asthme - dépôt ARS en 2010, demande de renouvellement ARS et évaluation quadriennale en mars 2015 puis 2019
- Chargée de cours : Diplôme Universitaire en éducation thérapeutique, Université Pierre et Marie Curie (Paris VI)
- Responsable d'une école de l'asthme (Avicenne, Bobigny (93)) depuis 2006
- Coordinatrice du programme d'ETP PÉGASE dans 2 des 6 centres pilotes (Centre cardiologique du Nord (93), Hôpital de la Pitié Salpêtrière (75) de 2000 à 2002)

FORMATION INITIALE ET CONTINUE

- Médecin allergologue
- Diplôme de Master d'éducation thérapeutique - UPMC - Sorbonne Université - Paris VI - en cours

STÉPHANIE CHAMPION**EXPÉRIENCES**

- Formatrice senior en ETP
- Psychologue
- Cheffe de projet Édusanté depuis 2012
- Conceptrice de programmes ETP, conceptrice de formations
- Accompagnement d'équipe, animation de groupe de travail
- Animation de groupes d'Analyse des Pratiques Professionnelles
- Chargée de cours DU en ETP à l'université Pierre et Marie Curie, la pitié Salpêtrière
- Études sur la communication, relation médecin patient

FORMATION INITIALE ET CONTINUE

- Psychologue
- Formation certifiante d'animateur de session créative et recherche d'idées – Iris créativité
- Formation de formateur : une approche différente de la formation - Eureka !
- Diplôme du Master d'éducation thérapeutique – UPMC - Sorbonne Université – Paris VI - en cours

LAURENCE LAW**EXPÉRIENCES**

- Cheffe de projet Édusanté depuis 2012
- Ingénieure en Education du patient,
- Rédactrice-conceptrice
- Formatrice senior en ETP
- Conceptrice de programmes en ETP, accompagnement d'équipe et ingénierie de projet
- Chargée de cours en ETP (Université Pierre et Marie Curie)

FORMATION INITIALE ET CONTINUE

- Biologiste
- Diplômée du Master d'éducation thérapeutique – UPMC – Paris VI

YVES MAGAR**EXPÉRIENCES**

- Docteur en médecine
- Pneumologue
- Fondateur d'Édu Santé en 1997
- Concepteur de programmes d'éducation thérapeutique
- Formateur sénior
- Enseignant dans le cadre de diplômes universitaires de formation continue en éducation thérapeutique du patient : Faculté de Médecine de l'Université de Genève ; CHU Pitié-Salpêtrière et CHU Saint-Antoine (Paris)
- Administrateur Association Asthme et Allergie

FORMATION INITIALE ET CONTINUE

- Docteur en médecine
- Pneumologue
- Formation ETP Université de Genève

MYRIAM MELLOT**EXPÉRIENCES**

- Responsable Formation :
 - Gestion des formations (Lien client/stagiaire/OF)
 - Réponse appels d'offre public ou privé
 - Accompagnement des clients pour le développement des compétences de leurs salariés
- Analyse des besoins individuels ou collectifs :
 - Encadrement de l'équipe des formateurs/trices
 - Conception des plannings
 - Gestion des appels d'offre
 - Gestion administrative et financière
 - Mise en place des actions de formations et évaluation des effets de l'investissement
 - Mise en place des formations et suivi e-learning
 - Gestion des relations avec les partenaires professionnels et institutionnels de la formation
 - Veille réglementaire sur les obligations légales
- Responsable qualité :
 - Mise en place de la politique qualité, de la démarche d'amélioration continue (certification)

FORMATION INITIALE ET CONTINUE

- Maîtrise Économie
- Master Responsable de formation

CHAPITRE 1

JE VEUX ME FORMER

À L'ETP



COMMENT ADOPTER UNE DÉMARCHÉ ÉDUCATIVE ?

SENSIBILISATION À L'ETP / POSTURE ÉDUCATIVE

DURÉE

↓ 1 JOUR

CIBLES

Médecin, infirmier.e, kinésithérapeute, intervenant.e APA, aide-soignant.e, diététicien.ne, psychologue, assistant.e social, pharmacien.ne, psychomotricien.ne, ergothérapeute, pédicure-podologue, orthophoniste, orthoptiste, secrétaire médical.e, puéricultrice, patient.e

FORMATION INTER

€ 350€/PARTICIPANT.E

Aucun prérequis

CONTENU

JOUR 1

- Définir la posture éducative
- Envisager son intégration dans sa pratique

.....

Cette formation vise à rendre les professionnel.les capables d'adopter une posture éducative, c'est-à-dire une approche relationnelle basée sur une écoute active permettant aux patient.es d'exprimer leurs difficultés, leurs craintes, leurs attentes, une aide à la compréhension de la maladie et des traitements, un encouragement des patient.es à participer pleinement à la prise en charge de leur santé.

.....


COMPÉTENCES VISÉES

- Accueillir et écouter, encourager les patient.es à s'exprimer, avec leurs attentes, leurs doutes, leurs craintes...
- Accompagner les patient.es, les aider à prendre conscience des enjeux de santé et à y voir plus clair dans leur propre pensée
- Guider les patient.es dans leur recherche de solutions ; susciter la réflexion, augmenter le niveau de connaissances et de compétences
- Mettre en place une posture éducative lors de mise en situation d'entretien

DEVENIR ÉDUCATEUR/TRICE EN ETP

FORMATION VALIDANTE ETP

DURÉE

 6 JOURS

CIBLES

Médecin, infirmier.e, kinésithérapeute, intervenant.e APA, aide-soignant.e, diététicien.ne, psychologue, assistant.e social, pharmacien.ne, psychomotricien.ne, ergothérapeute, pédicure-podologue, orthophoniste, orthoptiste, secrétaire médical.e, puéricultrice, patient.e

FORMATION INTER

 1 800€/PARTICIPANT.E

Aucun prérequis

.....

Permettre aux soignant.es d'acquérir les compétences nécessaires à la mise en œuvre d'actions d'éducation thérapeutique destinées aux patient.es souffrant de maladies chroniques. La formation vise à permettre une mise en œuvre opérationnelle sur le terrain des notions enseignées. Le contenu s'appuie sur les textes publiés par l'OMS et sur les référentiels de la HAS.

Cette formation d'une durée de 42h répond aux exigences réglementaires de l'obtention d'une formation validante par la HAS pour la demande de validation de programme ETP par l'ARS.

.....

COMPÉTENCES VISÉES

Compétences relationnelles

- Identifier les attitudes des professionnel.les et leur impact sur la relation avec les patient.es
- Comprendre le rapport que chaque patient.e entretient avec sa maladie et ses traitements (observance)
- Identifier l'intérêt d'une approche biopsychosociale dans la prise en charge
- Explorer les connaissances, les représentations des patient.es par rapport à leur état de santé
- Réaliser un bilan éducatif partagé (diagnostic éducatif)
- Identifier les freins et les ressources chez chaque patient.e
- Formaliser des objectifs pédagogiques avec le/la patient.e

COMPÉTENCES VISÉES

Compétences pédagogiques

- Délivrer des informations adaptées aux besoins de chaque patient.e (et de son entourage) dans une posture éducative
- Planifier des séquences éducatives tenant compte des besoins et des ressources des patient.es
- Mettre en œuvre des stratégies pédagogiques favorisant l'expression, la motivation et l'apprentissage des patient.es
- S'entraîner à l'utilisation des méthodes et supports pédagogiques
- Mettre en place des modalités d'évaluation des acquis des patient.es et du processus éducatif

Compétences organisationnelles

- Préciser les modalités organisationnelles d'un programme d'ETP
- Faciliter le partage d'expériences et la mise en œuvre d'actions communes en lien avec le réseau professionnel
- Élaborer des outils de suivi : dossier éducatif, questionnaires d'évaluation adaptés
- Élaborer une stratégie de communication et les outils adéquats
- Identifier les critères de qualité d'un dispositif d'éducation thérapeutique

CONTENU

MODULE 1

Devenir soignant.e/éducateur.trice en ETP :**Un nouveau rôle, de nouvelles tâches, une nouvelle culture du soin**

Que peut apporter l'ETP dans la prise en charge des patient.es ?

Introduction à la démarche éducative

MODULE 2

Construire, avec chaque patient.e, une démarche d'éducation thérapeutique

Apprentissage et animation de groupe

Conception de séquence éducative et découverte et prise en main d'outils pédagogiques

Mise en œuvre de l'éducation thérapeutique

MODULE 3

Intégrer l'éducation thérapeutique dans la prise en charge des patient.es et construire des partenariats avec les acteurs en ETP intra et extrahospitaliers

Évaluation et intégration de l'ETP dans un contexte de projet éducatif

Intégration de l'ETP dans le parcours de soins des patient.es

DEVENIR

ÉDUCATEUR/TRICE EN ETP 

FORMATION VALIDANTE ETP MIXTE 40H

DURÉE

↓ 3 JOURS PRÉSENTIELS
+ 8 MODULES E-LEARNING

CIBLES

Médecin, infirmier.e, kinésithérapeute, intervenant.e APA, aide-soignant.e, diététicien.ne, psychologue, assistant.e social, pharmacien.ne, psychomotricien.ne, ergothérapeute, pédicure-podologue, orthophoniste, orthoptiste, secrétaire médical.e, puéricultrice

FORMATION INTER

€ 1 300€/PARTICIPANT.E

COMPÉTENCES VISÉES : VOIR P11-12

Aucun prérequis

.....

Permettre aux soignant.es d'acquérir les compétences nécessaires à la mise en œuvre d'actions d'éducation thérapeutique destinées aux patient.es souffrant de maladies chroniques. La formation vise à permettre une mise en œuvre opérationnelle sur le terrain des notions enseignées. Le contenu s'appuie sur les textes publiés par l'OMS et sur les référentiels de la HAS.

Cette formation mixte équivaut à la formation 40h et répond aux exigences réglementaires de l'obtention d'une formation validante par la HAS pour la demande de validation de programme ETP par l'ARS.

.....

CONTENU

6 MODULES E-LEARNING

- Clarifier les grands principes de l'éducation des patient.es
- Appréhender les dimensions médicale, psychologique, sociologique et culturelle des patient.es
- S'approprier les clefs de lecture pour comprendre chaque patient.e et centrer son action sur la personne
- Identifier les attitudes favorisant la rencontre éducative
- Élaborer un bilan éducatif partagé
- Prendre en main les notions de compétences d'auto-soin et compétences d'adaptation et exprimer les objectifs pédagogiques d'un programme

CONTENU

1 TRAVAIL INTERMÉDIAIRE

Réalisation d'un bilan éducatif partagé avec rédaction d'une synthèse

2 JOURS PRÉSENTIELS

- Retour sur le bilan éducatif partagé
- Préciser les facteurs clefs de l'apprentissage
- Préciser les spécificités de l'animation de groupe
- Découvrir les techniques d'animation de groupe et les outils pédagogiques utilisés
- Construire des séances éducatives
- Concevoir et organiser des séances d'ETP
- Animer un atelier
- Soutenir la motivation des patient.es

2 MODULES E-LEARNING

- Définir l'auto-évaluation, distinguer les différents niveaux d'évaluation et appréhender sa mise en œuvre
- Se repérer dans le cadre réglementaire de l'ETP

1 TRAVAIL INTERMÉDIAIRE

Conception d'un outil d'évaluation

1 JOUR PRÉSENTIEL : CONCLUSION


- Définir et mettre en œuvre son projet d'ETP
- Définir son plan d'action
- Communiquer au sein de l'équipe sur son projet
- Transmettre les informations nécessaires à l'accompagnement éducatif aux acteurs/trices concerné.es
- Proposer aux patient.es une offre d'ETP de façon motivante

EN TANT QUE PATIENT.E

JE PEUX INTERVENIR EN ETP

FORMATION VALIDANTE ETP

DURÉE

 6 JOURS

CIBLES

Patient.e

FORMATION INTER

 1 800€/PARTICIPANT.E

Aucun prérequis

.....

La formation s'adresse aux patient.es atteint.es de maladies chroniques ayant participé à un programme d'ETP et désirant s'investir auprès de leurs pairs pour renforcer le travail de l'équipe éducative. Leurs champs d'action peuvent être : aider leurs pairs pendant les séances éducatives, participer à l'amélioration du programme, optimiser le recrutement des patient.es vers les séances, etc.

Il s'agit d'une formation validante au même titre que celle délivrée aux professionnel.les de santé mais allégée sur le rythme (3 sessions de 10 heures à un mois d'intervalle environ et 10 heures estimées en travail individuel).

.....

COMPÉTENCES VISÉES

- Définir l'ETP, ses enjeux et ses objectifs
- S'approprier le rôle de patient.e intervenant.e
- Adopter une attitude empathique à l'égard des autres patient.es et de l'équipe éducative
- Enrichir par ses expériences le contenu pédagogique des séances éducatives
- Identifier les modalités de sa collaboration avec l'équipe
- Intégrer les obligations de confidentialité inhérentes à sa fonction de patient.e intervenant.e

Notamment auprès de leurs pairs :

- Faciliter leur compréhension du discours soignant
- Aider à leur prise de parole
- Rendre concret leur apprentissage par le partage de son propre vécu (savoir dit expérientiel)

CONTENU

SESSION 1

- L'éducation thérapeutique du patient (ETP) : définition et finalités, historique, programme d'ETP structuré, critères de qualité d'un programme d'ETP
- Les rôles des patient.es intervenant.es vis-à-vis de leurs pairs et au sein de l'équipe éducative
- L'attitude d'empathie dans sa relation à l'autre (pairs et membres de l'équipe éducative)

Intersession - Travail personnel à partir de documentation en ligne ou papier

- Prise de conscience de ses acquis dans la connaissance de sa maladie et de sa prise en charge
- Validation de ses acquis sur le rôle de patient.e intervenant.e

SESSION 2

- La maladie et sa prise en charge (éléments pour être à l'aise au sein de l'équipe éducative)
- Le soutien de ses pairs dans la compréhension du discours des soignant.es intervenant dans le programme
- L'aide à la prise de parole des pairs pendant les séances éducatives

Intersession - Travail personnel à partir de documentation en ligne ou papier

- Appropriation des principes de fonctionnement communs pour l'ensemble des intervenant.es des programmes d'ETP

SESSION 3

- Les outils et techniques facilitant l'apprentissage des participant.es lors des séances éducatives
- L'illustration du contenu d'une séance éducative par un vécu (expérience) rapporté(e) par le/la patient.e intervenant.e, en lien avec les objectifs pédagogiques de la séance
- Les règles de fonctionnement entre intervenant.es et avec ses pairs, au cours d'une séance et en dehors des séances

CHAPITRE 2

JE RENFORCE MES COMPÉTENCES EN ETP



JE SUIS DÉJÀ FORMÉ.E À L'ETP

JE VEUX ALLER PLUS LOIN !

PERFECTIONNER SA PRATIQUE DE L'ÉDUCATION THÉRAPEUTIQUE

DURÉE

↓ 3 JOURS

CIBLES

Médecin, infirmier.e, kinésithérapeute, intervenant.e APA, aide-soignant.e, diététicien.ne, psychologue, assistant.e social, pharmacien.ne, psychomotricien.ne, ergothérapeute, pédicure-podologue, orthophoniste, orthoptiste, secrétaire médical.e, puéricultrice, patient.e

FORMATION INTER

€ 900€/PARTICIPANT.E

Aucun prérequis

COMPÉTENCES VISÉES

- Analyser ses évolutions de pratique en lien avec la formation
- Perfectionner ses techniques d'entretien et ses techniques d'animation et de communication
- Accompagner la mise en place de l'auto-évaluation
- Opérationnaliser les stratégies de communication et de recrutement

.....

Analyser les changements de pratique des soignant.es en lien avec la formation afin de renforcer leurs compétences en ETP. Cette formation de 3 jours, destinée aux personnes ayant suivi une formation validante de 6 jours, s'adapte totalement aux besoins et problématiques de l'équipe, et ce dans un souci d'amélioration continue.

.....

CONTENU

JOUR 1

- Revenir sur ses expériences de soignant-éducateur / soignante-éducatrice
- Revenir sur le bilan éducatif partagé : la posture et les informations collectées

JOUR 2

- Identifier et optimiser les outils pédagogiques en fonction des objectifs travaillés
- Approfondir ses techniques d'animation de groupe

JOUR 3

- Élaborer ses outils de suivi et d'évaluation
- Travailler la communication de son programme autour des différents acteurs/ actrices et partenaires

COMMENT GÉRER ET COORDONNER MON PROJET ETP ?

DEVENIR COORDINATEUR/TRICE EN ETP

DURÉE

↓ 4 JOURS

CIBLES

Médecin, infirmier.e, kinésithérapeute, intervenant.e APA, aide-soignant.e, diététicien.ne, psychologue, assistant.e social, pharmacien.ne, psychomotricien.ne, ergothérapeute, pédicure-podologue, orthophoniste, orthoptiste, secrétaire médical.e, puéricultrice

FORMATION INTER

€ 1 200€/PARTICIPANT.E

Prérequis : être formé à l'éducation thérapeutique

COMPÉTENCES VISÉES

- Construire une démarche d'ETP et constituer son équipe
- Analyser le contexte dans lequel vient s'inscrire son intervention de coordination
- Constituer et gérer son équipe transversale
- S'approprier son rôle de coordinateur/coordinatrice de programme
- Mettre en place son programme d'ETP
- Évaluer et faire évoluer son programme

.....

Se préparer à la coordination d'un programme d'ETP afin de concevoir une démarche d'ETP et assurer la coordination de l'équipe interne et externe.

Cette formation, d'une durée de 4 jours, répond aux exigences réglementaires de l'obtention d'une formation validante par la HAS pour la demande de validation de programme ETP par l'ARS en tant que coordinateur/coordinatrice de programme ETP.

.....

CONTENU

JOUR 1

- Construire une démarche d'ETP et constituer son équipe
- Analyser le contexte dans lequel vient s'inscrire son intervention de coordination

JOUR 2

- Constituer et gérer son équipe transversale

Intersession - Mettre en pratique des entretiens auprès de professionnel.les de santé

JOUR 3

- S'approprier son rôle de coordinateur/coordinatrice de programme
- Mettre en place son programme d'ETP

JOUR 4

- Évaluer et faire évoluer son programme
- Communiquer autour du projet de son équipe
- S'auto-évaluer

JE RENCONTRE UN.E PATIENT.E EN ENTRETIEN : COMMENT FAIRE ?

PRATIQUER LE BILAN ÉDUCATIF PARTAGÉ (BEP)

DURÉE

↓ 2 JOURS

CIBLES

Médecin, infirmier.e, kinésithérapeute, intervenant.e APA, aide-soignant.e, diététicien.ne, psychologue, assistant.e social, pharmacien.ne, psychomotricien.ne, ergothérapeute, pédicure-podologue, orthophoniste, orthoptiste, secrétaire médical.e, puéricultrice

La formation s'adresse à tout.es les participant.es aux programmes d'éducation des patient.es. Elle vise à améliorer leurs compétences en matière de bilan éducatif partagé : rédiger un guide d'entretien, pratiquer l'écoute active, instaurer un climat de confiance, faire émerger les besoins éducatifs des patient.es, convenir d'objectifs éducatifs avec lui/elle.

FORMATION INTER

€ 700€/PARTICIPANT.E

Aucun prérequis

COMPÉTENCES VISÉES

- Identifier les besoins éducatifs des patient.es
- Identifier les composantes de la relation soignant.e/soigné-e
- Prendre en main les attitudes favorisant la rencontre éducative
- Analyser un entretien éducatif
- Rédiger un guide d'entretien
- S'entraîner à la pratique du BEP

CONTENU

JOUR 1

- Appréhender les différentes dimensions des patient.es
- Prendre en main une posture de rencontre éducative pour favoriser l'expression des patient.es

JOUR 2

- La pratique du bilan éducatif partagé

OPTIONS POSSIBLES EN SUS :


TRAINING AVEC COMÉDIEN.NES - ½ JOURNÉE SUPPLÉMENTAIRE

Les comédien.nes jouent les rôles des patient.es pour un training au bilan éducatif. Le théâtre forum peut également être utile pour trouver des solutions à une situation problème. Dans ces formations, le.s comédien.nes sont briefé.es en amont sur les problématiques liées aux pathologies choisies.

C'EST MOI QUI L'AI FAIT !

TOUT POUR CONCEVOIR SOI-MÊME SON ATELIER ET SON OUTIL

DURÉE

 2 JOURS

CIBLES

Médecin, infirmier.e, kinésithérapeute, intervenant.e APA, aide-soignant.e, diététicien.ne, psychologue, assistant.e social, pharmacien.ne, psychomotricien.ne, ergothérapeute, pédicure-podologue, orthophoniste, orthoptiste, secrétaire médical.e, puéricultrice, patient.e

FORMATION INTER

 700€/PARTICIPANT.E

Aucun prérequis

.....

Après quelques années de pratique, une équipe éducative souhaite souvent élargir le choix d'ateliers qu'elle propose aux patient.es. Se pose alors la question de la méthode de conception de l'atelier et de faire par soi-même des outils éducatifs. Lors de cette journée, les participant.es travaillent en sous-groupes, aidé.es des principes d'animation créative pour concevoir de nouveaux ateliers et de nouveaux outils adaptés à leurs besoins. Ils/elles pourront s'appuyer sur des grilles de construction de séquences et sur des outils vierges à compléter.

.....

COMPÉTENCES VISÉES

- Identifier le rôle des outils éducatifs
- Appréhender les préalables à la construction d'un outil éducatif
- Identifier l'intérêt des outils d'animation pédagogique
- Construire une séquence pédagogique
- Construire l'outil éducatif qui l'accompagne

CONTENU

JOUR 1

- L'atelier et les outils éducatifs : quoi, pourquoi, comment ?

JOUR 2

- Construction d'une séquence et d'un outil éducatif

DEMAIN J'ANIME

MAIS COMMENT FAIRE ?

ANIMER UN ATELIER DE GROUPE AVEC DES PATIENT.ES

DURÉE

↓ 2 JOURS

CIBLES

IDEM PAGE CI-CONTRE

Aucun prérequis

FORMATION INTER

€ 700€/PARTICIPANT.E

CONTENU

JOUR 1

L'animation de groupe, ses principes

- La structure de l'animation de groupe
- Résolution de situations problématiques

JOUR 2

Construction de séquences

- Mise en situation des séquences créées

OPTIONS POSSIBLES EN SUS :

TRAINING AVEC COMÉDIEN.NES

½ JOURNÉE SUPPLÉMENTAIRE

Les comédien.nes jouent les rôles des patient.es pour un training à l'animation de groupe. Dans ces formations, le.s comédien.nes sont briefé.es en amont sur les problématiques des pathologies choisies.

SUPERVISION / APPLICATION DE LA FORMATION

Nous vous proposons, à distance de ces 2 jours de formation, une journée de supervision en situation d'animation : observation des animations d'ateliers patient.es et débriefing, synthèse et optimisation en fin de journée avec les soignants-éducateurs / soignantes-éducatrices.

Renforcer ses compétences et gérer des situations difficiles dans l'animation de groupe de patient.es.

L'éducation thérapeutique favorise, chaque fois qu'il est possible, l'apprentissage de groupe. Le groupe permet d'aborder plus largement certains thèmes et de créer une dynamique favorable à l'apprentissage. Chaque participant.e apprend plus facilement de ses pairs et de leurs expériences qu'il n'apprend des soignant.es qui lui restent toujours un peu éloigné.es. Cette journée de formation permettra de vivre et prendre en main les techniques d'animation de groupe et la gestion des personnalités et de la dynamique dans le groupe.

COMPÉTENCES VISÉES

- Renforcer les compétences des soignants-éducateurs / soignantes-éducatrices dans l'animation d'ateliers collectifs
- S'exercer aux différentes techniques d'animation
- Prendre en main des outils éducatifs
- Aborder les concepts de dynamique de groupe et de gestion de groupe
- Concevoir des séquences pédagogiques et des outils adaptés
- Identifier et analyser des situations difficiles : attitudes relationnelles, gestion des émotions
- Mettre en application dans des mises en situation l'animation de groupe en prenant garde : au cadre, au timing, à la distribution des rôles...

J'AI UNE PERSONNE BAVARDE, AGRESSIVE, TIMIDE DANS MON GROUPE... COMMENT FAIRE?

GÉRER LES SITUATIONS DIFFICILES EN ANIMATION DE GROUPE

DURÉE

 1 JOUR

CIBLES

Médecin, infirmier.e, kinésithérapeute, intervenant.e APA, aide-soignant.e, diététicien.ne, psychologue, assistant.e social, pharmacien.ne, psychomotricien.ne, ergothérapeute, pédicure-podologue, orthophoniste, orthoptiste, secrétaire médical.e, puéricultrice, patient.e

.....

Convient aux soignant.es qui animent des ateliers de groupe. La journée est organisée autour des situations vécues en animation de mises en situation face à des profils de patient.es qui monopolisent l'attention, qui s'opposent systématiquement, qui savent tout, qui chahutent, mais également face aux situations difficiles d'organisation. L'objectif étant une recherche de solutions et de posture adaptée.

.....

FORMATION INTER

 350€/PARTICIPANT.E

Aucun prérequis

COMPÉTENCES VISÉES

- S'exprimer sur son ressenti en tant qu'animateur/animatrice
- Faire face aux comportements problématiques des participant.es
- Gérer le timing et ses aléas
- Réussir son ouverture et sa clôture

CONTENU

JOUR 1

- Gérer des situations difficiles en animation : état des lieux et recherche de solutions

JE DOIS ÉVALUER.

QUOI ? POURQUOI ? QUAND ? COMMENT ?

RÉUSSIR SON AUTO-ÉVALUATION POUR L'ARS

DURÉE

↓ 2 JOURS

CIBLES

Médecin, infirmier.e, kinésithérapeute, intervenant.e APA, aide-soignant.e, diététicien.ne, psychologue, assistant.e social, pharmacien.ne, psychomotricien.ne, ergothérapeute, pédicure-podologue, orthophoniste, orthoptiste, secrétaire médical.e, puéricultrice

FORMATION INTER

€ 700€/PARTICIPANT.E

Aucun prérequis

.....

Chaque année, il est demandé aux équipes qui pratiquent l'ETP de faire leur auto-analyse, d'évaluer les points forts et les points faibles de leur programme, de se comparer au référentiel HAS en vue de prendre des mesures correctives et de s'améliorer. Ce processus doit être une démarche collective et recueillir les points de vue de l'équipe comme des bénéficiaires. À cette auto-évaluation annuelle, vient s'ajouter l'auto-évaluation quadriennale qui doit permettre de répondre à la question : qu'apporte le programme éducatif aux patient.es, le programme doit-il être reconduit à nouveau pour 4 ans ?

.....

COMPÉTENCES VISÉES

- Se familiariser avec l'auto-évaluation, en comprendre les enjeux
- Construire des outils de mesure et de suivi
- Intégrer l'auto-évaluation dans sa pratique d'éducation et de soin
- Gérer l'évaluation en équipe

CONTENU

JOUR 1

- L'auto-évaluation : comprendre son intérêt et la replacer dans son contexte

JOUR 2

- Mettre en place l'auto-évaluation annuelle et quadriennale, construire des outils et gérer son organisation

CHAPITRE 3

JE M'INTÉRESSE

À D'AUTRES DÉMARCHES CENTRÉES

SUR LES PATIENT.ES



QUAND IL N'Y A PAS UNE UNIQUE BONNE SOLUTION... DÉCIDER AVEC LE/LA PATIENT.E

LA PRISE DE DÉCISION PARTAGÉE

DURÉE

↓ 2 JOURS

CIBLES

Médecin, infirmier.e, kinésithérapeute, intervenant.e APA, aide-soignant.e, diététicien.ne, psychologue, assistant.e social, pharmacien.ne, psychomotricien.ne, ergothérapeute, pédicure-podologue, orthophoniste, orthoptiste, secrétaire médical.e, puéricultrice

FORMATION INTER

€ 700€/PARTICIPANT.E

Aucun prérequis

CONTENU

JOUR 1

- Sensibilisation et contextualisation de la PDP
- Les outils de communication au service de la PDP

JOUR 2

- Prise en main des outils pédagogiques et du guide
- Se donner toutes les chances de réussite pour demain

.....

La PDP est un nouveau mode de relation thérapeutique autour de la décision, lorsqu'il n'existe pas une unique bonne solution, visant à favoriser la participation active des patient.es (ou parents). Ce processus qui se déroule en plusieurs étapes bien définies permet de formaliser le temps de partage : invitation des patient.es (ou parents) à participer, présentation sur un mode pédagogique des différentes options avec leurs avantages et inconvénients et ce de la manière la plus neutre possible, clarification avec les patient.es (ou parents) d'une part de ce qui est important pour eux/elles au regard des avantages et des inconvénients et d'autre part de leurs préférences, prise de décision mutuelle et vérification que les patient.es (ou parents) sont à l'aise avec la décision prise.

.....

COMPÉTENCES VISÉES

- Définir la prise de décision partagée (PDP)
- Identifier les critères permettant de dire s'il s'agit d'une situation propice à la PDP
- Identifier des situations cliniques propices à la PDP
- S'approprier les différentes étapes de la PDP
- S'approprier les caractéristiques essentielles des outils d'aide à la décision
- Renforcer ses compétences de communication pour s'engager dans un processus de PDP
- Expérimenter un entretien de PDP
- Se servir des outils d'aide à la décision lors d'un entretien de PDP
- Intégrer le concept de PDP dans sa pratique

QUE FAIRE AVEC LES ÉMOTIONS ?

DURÉE

↓ 2 JOURS

CIBLES

Médecin, infirmier.e, kinésithérapeute, intervenant.e APA, aide-soignant.e, diététicien.ne, psychologue, assistant.e social, pharmacien.ne, psychomotricien.ne, ergothérapeute, pédicure-podologue, orthophoniste, orthoptiste, secrétaire médical.e, péruicultrice, patient.e

FORMATION INTER

€ 700€/PARTICIPANT.E

Aucun prérequis

CONTENU

JOUR 1

- La maladie chronique et ses impacts psychologiques chez les patient.es
- Les modèles pour comprendre les émotions des patient.es

JOUR 2

- Les stratégies de défense des soignant.es
- Mise en situation et recherche stratégiques pour prendre en compte les émotions des patient.es comme des soignant.es

.....

La relation soignant.e/patient.e dans la maladie chronique implique la prise en compte des émotions ; autant du point de vue des soigné.es que du point de vue des soignant.es. Apprendre à repérer ces émotions et à y répondre de manière adéquate permet d'avancer dans la relation d'aide. Il s'agit pour les soignant.es d'identifier l'impact de la maladie chronique sur les patient.es, d'identifier les expressions et stratégies de défense des patient.es comme des soignant.es afin d'adapter son comportement de soignant.e et de mettre en place une prise en charge optimale des patient.es.

.....

COMPÉTENCES VISÉES

- Identifier l'impact de la maladie chronique sur les patient.es dans son ensemble et sur la relation de soin
- Identifier les stades d'acceptation de la maladie
- Repérer l'impact des croyances sur les comportements de santé
- Repérer et gérer les émotions des patient.es et des soignant.es
- Définir les mécanismes de défense des patient.es et des soignant.es : rôle et stratégies à mettre en place face à ces mécanismes
- Adapter son comportement de soignant.e pour mettre en place une prise en charge optimale des patient.es

LA PHOTOEXPRESSION

UN OUTIL AUX MULTIPLES FACETTES

DURÉE

🕒 1 JOUR

CIBLES

Médecin, infirmier.e, kinésithérapeute, intervenant.e APA, aide-soignant.e, diététicien.ne, psychologue, assistant.e social, pharmacien.ne, psychomotricien.ne, ergothérapeute, pédicure-podologue, orthophoniste, orthoptiste, secrétaire médical.e, puéricultrice, patient.e

.....

La photoexpression est un outil d'aide à l'expression, utile en entretien individuel comme en atelier de groupe. Formidable vecteur de communication et révélateur de représentations, elle peut être utilisée à différents moments de l'échange avec des objectifs différents. L'objectif de cette formation, au travers de l'expérimentation, est d'appréhender cet outil dans toutes ses possibilités d'utilisation.

.....

FORMATION INTER

€ 420€/PARTICIPANT.E

Aucun prérequis

COMPÉTENCES VISÉES

- Découvrir et éprouver l'outil de photoexpression
- Expérimenter l'utilisation de la photoexpression en animation individuelle et de groupe
- Intégrer la photoexpression dans sa pratique d'animation, d'éducation et de soin

CONTENU

JOUR 1

- Photoexpression : la vivre pour apprendre à l'utiliser

COMMENT TROUVER

LE MOTEUR DE LA MOTIVATION ?

PRATIQUER L'ENTRETIEN MOTIVATIONNEL

DURÉE

↓ 2 JOURS

CIBLES

Médecin, infirmier.e, kinésithérapeute, intervenant.e APA, aide-soignant.e, diététicien.ne, psychologue, assistant.e social, pharmacien.ne, psychomotricien.ne, ergothérapeute, pédicure-podologue, orthophoniste, orthoptiste, secrétaire médical.e, puéricultrice

FORMATION INTER

€ 700€/PARTICIPANT.E

Aucun prérequis

COMPÉTENCES VISÉES

- Préciser les indications de l'entretien motivationnel dans l'éducation thérapeutique
- S'approprier l'esprit général de l'entretien motivationnel
- Mettre en pratique les techniques de base de l'EM
- Susciter et renforcer un discours de changement
- Adapter l'EM à sa pratique et au contexte clinique
- Soutenir la motivation de chaque patient.e dans la mise en place de son projet personnel

.....

La motivation au changement constitue un enjeu majeur de l'éducation des patient.es lorsque la maladie implique pour les patient.es de modifier en profondeur leurs habitudes de vie.

Tandis que les programmes basés sur l'apport de connaissances s'avèrent insuffisants pour aider les patient.es à modifier leurs comportements de santé, une approche intégrant l'entretien motivationnel (EM) permet, en revanche, d'accompagner les patient.es dans leurs prises de décision et leurs choix de santé.

Toutefois, l'EM ne se réduit pas à des techniques de communication et ne s'utilise pas dans toute situation où la motivation est en jeu.

La formation proposée vise à permettre aux participant.es de repérer les situations où l'entretien motivationnel est indiqué et d'acquérir les compétences de base pour intégrer cette approche dans le cadre de l'éducation des patient.es.

.....

CONTENU

JOUR 1

- Appropriation de l'esprit et des principes de l'EM

JOUR 2

- Analyse de pratiques, mises en situation, approfondissement

COMMENT ANNONCER LA MALADIE ?

DURÉE

🕒 2 JOURS

CIBLES

Médecin, infirmier.e

FORMATION INTER

€ 700€/PARTICIPANT.E

Aucun prérequis

.....

Cette formation est destinée aux professionnel.les de santé, médicaux et paramédicaux, qui jouent un rôle dans l'annonce du diagnostic grave aux patient.es. Ce moment est délicat, autant pour celui/celle qui reçoit l'annonce (patient.e / famille) ; que pour celui/celle qui porte l'annonce (médecin / infirmier.e).

.....

COMPÉTENCES VISÉES

- Apporter aux professionnel.les des points de repères, concernant les patient.es, leurs émotions, leurs stratégies de défense, afin de mieux appréhender leurs réactions face à l'annonce
- Apporter des points de repères sur leurs propres difficultés professionnelles en retour, afin de mieux comprendre ce qu'ils/qu'elles vivent face à l'annonce d'un diagnostic grave
- Développer des compétences techniques et relationnelles pour améliorer la relation patient.e/ médecin lors des annonces difficiles
- Transmettre une information grave de manière adaptée
- Délivrer une information pour éclairer le consentement
- Disposer des techniques de communication pour accueillir et ne pas amplifier la souffrance de l'interlocuteur/trice
- Gérer les situations difficiles

CONTENU

JOUR 1

- Qu'est-ce qu'une annonce de maladie et à quoi être attentif/attentive ?

JOUR 2

- Faire de l'annonce la première étape d'une bonne alliance thérapeutique

SE FAMILIARISER ET S'ENTRAÎNER POUR ADOPTER UNE ÉCOUTE ACTIVE

DURÉE

1 JOUR

CIBLES

Médecin, infirmier.e, kinésithérapeute, intervenant.e APA, aide-soignant.e, diététicien.ne, psychologue, assistant.e social, pharmacien.ne, psychomotricien.ne, ergothérapeute, pédicure-podologue, orthophoniste, orthoptiste, secrétaire médical.e, puéricultrice, patient.e

FORMATION INTER

350€/PARTICIPANT.E

Aucun prérequis

.....

Utiliser les techniques de questionnement, la reformulation, le renforcement positif – outils de base de l'écoute active – n'est pas aussi aisé et naturel qu'on le dit.

Prendre en main ces outils, se les approprier, afin de mettre en place une relation de confiance et de coopération avec chaque patient.e sont les objectifs de cette formation. Au travers de l'expérimentation, sur soi-même et pour les autres, vous pourrez prendre toute la mesure et la force de l'écoute active pour l'intégrer dans votre quotidien.

.....

COMPÉTENCES VISÉES

- Vivre des situations d'écoute et de non écoute pour mieux les appréhender
- Expérimenter l'utilisation des outils en exercice pratique
- Envisager l'intégration de ces outils dans sa pratique d'éducation et de soin

CONTENU

JOUR 1

- L'écoute active : l'appréhender pour mieux l'intégrer

UNE AUTRE FAÇON D'ANIMER : L'ETP À DISTANCE

DURÉE

⌚ 2 JOURS

CIBLES

Médecin, infirmier.e, kinésithérapeute, intervenant.e APA, aide-soignant.e, diététicien.ne, psychologue, assistant.e social, pharmacien.ne, psychomotricien.ne, ergothérapeute, pédicure-podologue, orthophoniste, orthoptiste, secrétaire médical.e, puéricultrice

FORMATION INTER

€ 700€/PARTICIPANT.E

Aucun prérequis

COMPÉTENCES VISÉES

- Identifier les spécificités de l'animation à distance
- Lister les règles d'organisation
- Choisir son outil
- Concevoir un atelier éducatif à distance
- Mettre en place l'organisation nécessaire au programme

Il est parfois difficile pour des personnes de se rendre à l'hôpital pour assister à des séances éducatives de groupe. L'éloignement, la fatigue, les transports, le coût, les horaires de travail sont des motifs fréquemment avancés.

Proposer des ateliers à distance permet aux équipes hospitalières d'offrir le programme éducatif à un public dans l'impossibilité de se déplacer.

Ces ateliers nécessitent pour le centre de s'abonner à un logiciel de type web-conférence qui offre plusieurs types d'animations. Les patient.es se connectent pour les ateliers de leur ordinateur à domicile et l'animateur-soignant / l'animatrice-soignante se connecte de son bureau. Les mêmes thématiques qu'en présentiel sont abordées, les animations sont pensées de façon tout aussi interactives qu'en présentiel, chacun.e peut s'exprimer au micro, par le chat, écrire et dessiner sur le tableau. Une demande d'autorisation comme pour tout programme doit être déposée à l'ARS.

CONTENU

JOUR 1

- Planifier son projet d'ETP à distance

JOUR 2

- Concevoir un atelier par webinar

CHAPITRE 4

**JE POSE UN REGARD
SUR MES PROJETS**



POSER UN REGARD RÉFLEXIF SUR SES PRATIQUES EN ETP

ANALYSE DES PRATIQUES PROFESSIONNELLES

DURÉE

↓ 2 JOURS

CIBLES

Médecin, infirmier.e, kinésithérapeute, intervenant.e APA, aide-soignant.e, diététicien.ne, psychologue, assistant.e social, pharmacien.ne, psychomotricien.ne, ergothérapeute, pédicure-podologue, orthophoniste, orthoptiste, secrétaire médical.e, puéricultrice

FORMATION INTER

€ 700€/PARTICIPANT.E

Aucun prérequis

.....

Ce module est destiné aux professionnel.les ayant déjà la pratique de l'ETP en équipe. Il vise à faire le point sur ce qui fonctionne bien dans le programme et ce qui peut être amélioré. Les thèmes à travailler peuvent, par exemple, être ceux identifiés dans le rapport annuel d'auto-évaluation. Il peut aussi s'agir de résoudre en groupe des problématiques de fonctionnement, de recrutement, de communication ou d'organisation... Cette journée fait plus appel à la dynamique de groupe et à l'animation (jeu de l'enveloppe, détour analogique) qu'aux apports théoriques.

.....

COMPÉTENCES VISÉES

- Analyser ses pratiques éducatives d'équipe
- Identifier les points d'amélioration
- Rechercher des solutions consensuelles
- Mettre en place un plan d'action

JE FAIS APPEL AU S.A.V D'ÉDUSANTÉ !

MODULES D'ACCOMPAGNEMENT

DURÉE



3 DEMI-JOURNÉES

CIBLES

Médecin, infirmier.e, kinésithérapeute, intervenant.e APA, aide-soignant.e, diététicien.ne, psychologue, assistant.e social, pharmacien.ne, psychomotricien.ne, ergothérapeute, pédicure-podologue, orthophoniste, orthoptiste, secrétaire médical.e, puéricultrice, patient.e

FORMATION INTER



1 000€ / DEMI-JOURNÉE
SUR SITE

Aucun prérequis

.....

Certains centres peuvent avoir une demande spécifique ou ponctuelle qui ne rentre pas dans le cadre des formations proposées. Ils peuvent solliciter l'accompagnement d'un expert en ETP pour, par exemple, concevoir, développer, faire évoluer leur programme existant, pour mettre en place des outils de traçabilité de leur activité, d'évaluation, pour améliorer le recrutement des patient.es concerné.es par le programme, faire connaître le programme au sein de l'établissement, à l'extérieur, intégrer un.e patient.e ressource... Un accompagnement dans la durée peut être proposé, sous forme de 3 réunions de 3 heures au rythme choisi par le centre. L'accompagnement peut s'étaler sur 3 à 6 mois, et comprendra 3 phases.

.....

CONTENU

JOUR 1

- Bilan de situation, objectifs, planning

JOUR 2

- Proposition d'action, conception

JOUR 3

- Mise en place et évaluation

POURQUOI CHOISIR ÉDUSANTÉ ?



Une équipe de formateurs/trices **répartie sur tout le territoire**



L'expérience de terrain des formateurs/trices



L'adaptation des contenus en fonction des spécificités des équipes à former



Des méthodes toujours interactives mises à jour



Une démarche qualité continue pour valoriser notre expertise

LES PHOTOS EXPRESSION D'ÉDUSANTÉ

IMAGÉMOI

Cartes images pour favoriser l'élaboration et la prise de parole des membres d'un groupe au cours d'un atelier ou d'une formation



IMAGÉMOI « CHEMINS »

Le chemin a une grande force symbolique et d'évocation dans l'imaginaire de tout un chacun. Il représente à la fois le passé, le présent et la vision du futur.

IMAGÉMOI « ANIMAUX »

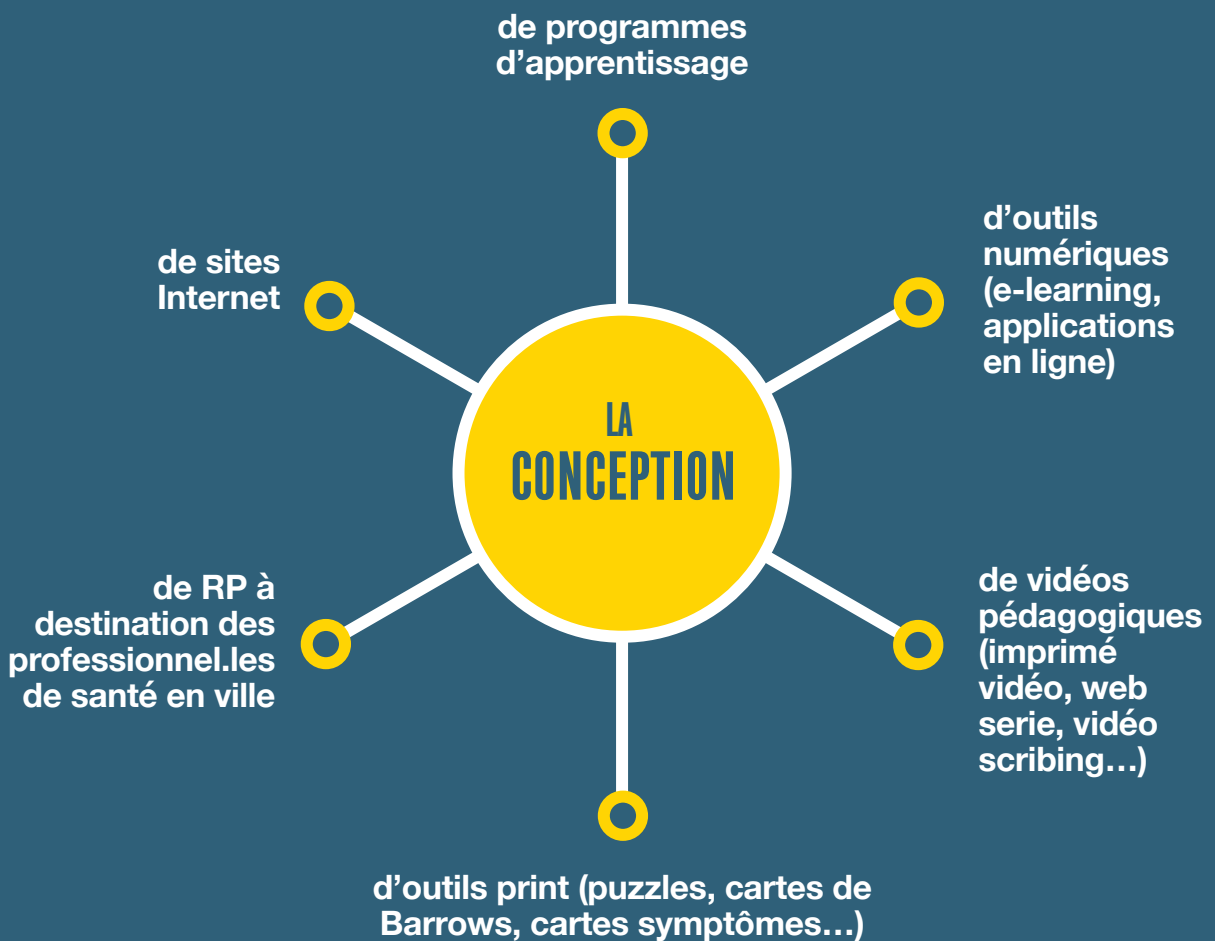
Les animaux peuvent évoquer différentes qualités, postures, émotions (l'instinct animal) qui nous permettent d'exprimer notre ressenti du moment ou vis-à-vis d'une situation. Ce symbolisme peut permettre de travailler sur les problématiques identitaires ou d'expression des émotions.



► D'autres outils sont disponibles sur notre boutique en ligne : edusante.ecwid.com



ÉDUSANTÉ, C'EST AUSSI



Edusanté a mis en place un partenariat stratégique avec Margaux Orange, société spécialisée dans le meded

margauxorange COMMUNICATION & ÉDITION SCIENTIFIQUE

CONTACT

ÉDUSANTÉ

**MYRIAM MELLOTT
20 rue du Mail
75002 PARIS**

**01 40 13 83 62
myriam.mellot@edusante.fr**

